





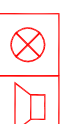
LEGENDA ANTINCENDIO


- 


Centrale rivelazione incendi
- 

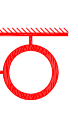
Rivelatore fumi
- 


Rivelatore fumi in controsoffitto
- 

Porte tagliafuoco dotate di sistema di autochiusura
- 

Segnale ottico - acustico di allarme incendio
- 

Pulsante di Allarme Incendio
- 

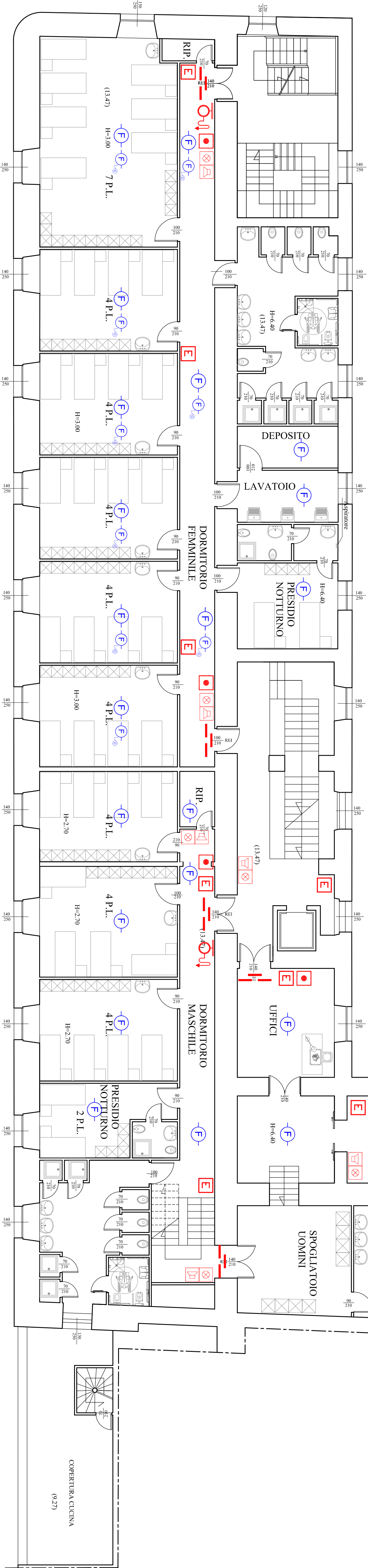
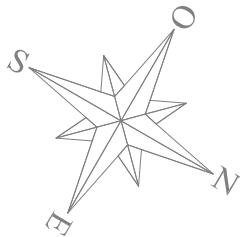
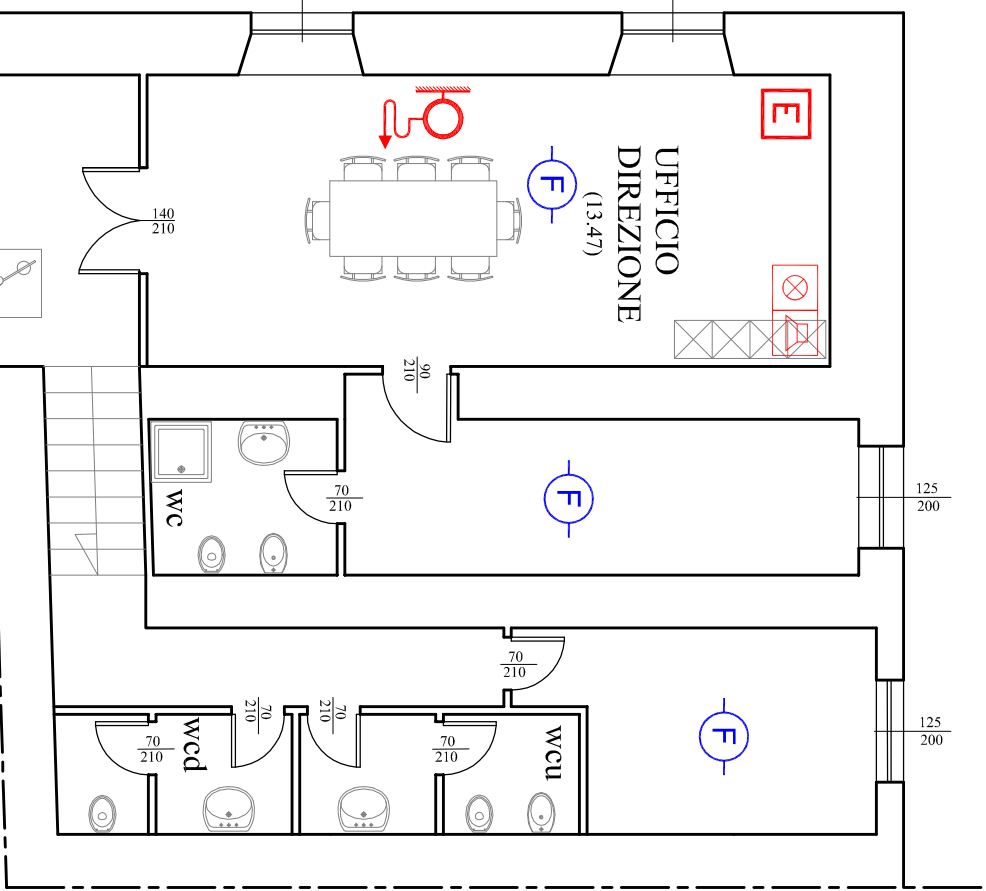
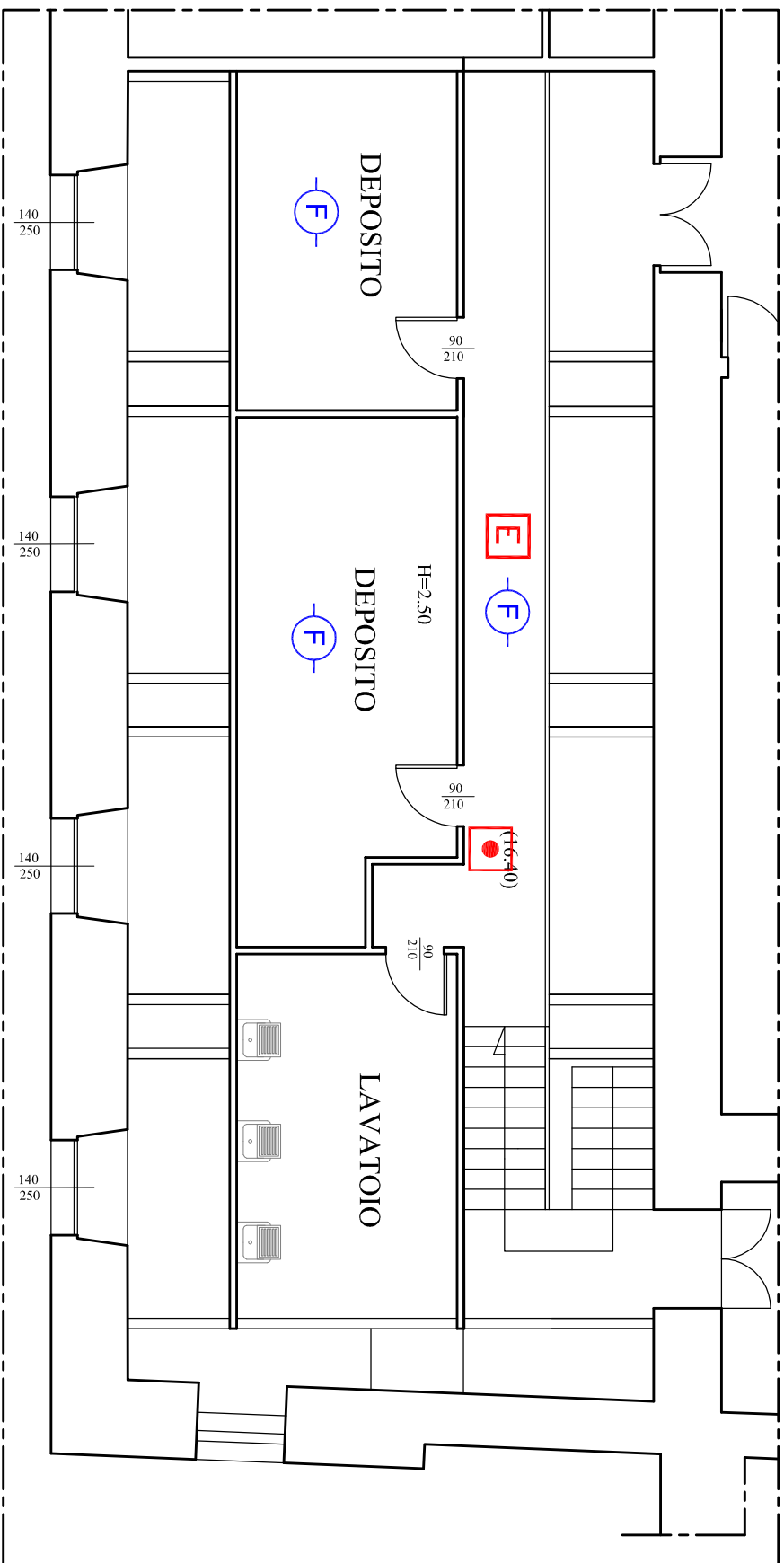
Estintore tipo 34A-144B-C minimo
- 

Idrante in cassetta a muro UNI 45
- 

Attacco autopompa singolo

Pianta Piano Secondo - scala 1:100

PIANO AMMEZZATO (q.ta +16,40)



CORRUTURA CUCINA
(9.27)



DIREZIONE CENTRALE PATRIMONIO
Servizio P.R.M. (Progettazione Realizzazione Manutenzione) Patrimonio Comunale

TITOLO PROGETTO
"Recupero Centro Prima Accoglienza ex Dormitorio Pubblico - Via De Blasis" -
codice progetto NA4.1.1.e (rifunzionalizzazione del dormitorio al II piano)
codice progetto NA4.2.1.a (piano terra lavanderia) - Asse 4 "Infrastrutture per
l'inclusione sociale" - Programma Operativo Nazionale "Città Metropolitane 2014
- 2020" (PON METRO).

PROGETTO ESECUTIVO

TITOLO ELABORATO:	CODICE ELABORATO:
Impianto di rilevazione e presidi antincendio	EG RIA4
Pianta Piano Secondo	SCALA:
	1:100
	DATA:
	Aprile 2018

I PROGETTISTI:	IL R.U.P.:
Arch. Fabio Ferrero	Arch. Guglielmo Pescatore
Arch. Roberto Visconti	IL DIRIGENTE:
Ing. Giuseppe Di Nuzzo	Ing. Francesco Ciccarì
Ing. Giovanni Toscano	

